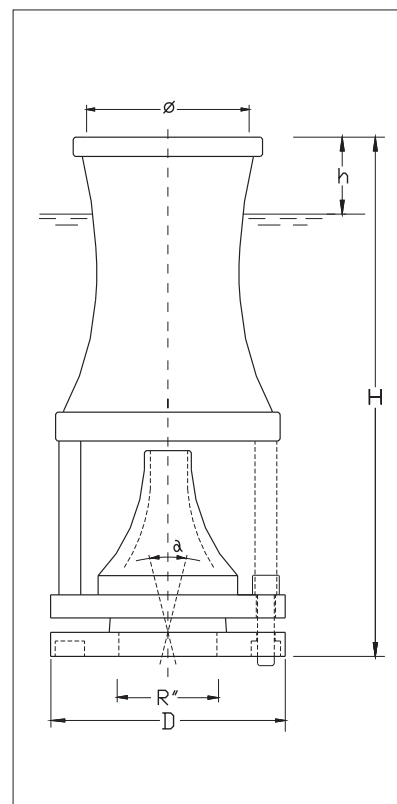


# UGELLI PER FONTANE

## CASCADE

Forma un cono d'acqua sfrangiato ad angolo acuto. Un bell'effetto molto esuberante e movimentato. Ossigena molto il bacino, dato che l'acqua in ricaduta contiene ~il 50% di aria. E' dipendente dal livello dell'acqua e quindi è opportuno prevedere un controllo di detto livello. Infatti il disegno che produce varia molto in relazione all'altezza h. Ciò consente di ottenere, abbassando l'ugello da 1 a 3 cm, un'effetto più corposo e compatto, mentre innalzandolo da 1 a 3 cm si avrà un'effetto più svettante e sfrangiato. In vasche circolari o regolari non trascinanti può dar luogo all'effetto onda. Effetto che possiamo ridurre secondo necessità, con apposito cilindro sommerso antionda.

Note Tecniche: realizzato in ottone ed acciaio. E' completo di flangia sferica  $\alpha = \pm 5^\circ$  che consente l'aggiustamento verticale del getto.



MISURE	50D	70D	90D	110D	130D
R	1	1 ½	2	2 ½	3
H (mm)	178	230	275	337	505
h (mm)	25	30	35	40	45
Ø (mm)	47	66	80	100	136
D (mm)	83	109	139	175	205
Peso (kg)	1.7	2.4	4.6	10.1	16.0



### VALORI IDRAULICI

H. GETTI	50D art.01.151		70D art. 01.161		90D art.01.171		110D art.01.181		130D art.01.191	
	L / min.	m.c.a.	L / min.	m.c.a.	L / min.	m.c.a.	L / min.	m.c.a.	L / min.	m.c.a.
0.50	32.0	2.0	62	1.5	120.0	2.0	-	-	-	-
1.00	46.0	4.0	84	3.3	161.0	3.2	240.2	3.2	345.0	3.2
1.50	57.0	6.6	104	5.0	192.0	4.5	288.9	4.5	416.5	4.5
2.00	65.0	8.3	118	6.9	217.0	6.5	332.0	6.0	477.7	6.0
3.00	79.0	12.5	144	10.0	262.0	9.0	404.3	8.3	581.3	8.3
4.00	90.0	17.0	170	13.0	300.0	11.1	464.4	11.0	668.5	11.0
5.00	-	-	190	16.0	334.0	14.0	518.0	14.2	745.8	14.2
6.00	-	-	210	19.4	364.5	16.7	567.0	17.0	815.1	17.0
8.00	-	-	-	-	420.1	22.0	652.0	22.0	940.0	22.0
10.00	-	-	-	-	467.2	28.1	729.0	28.0	1049.9	28.0
12.00	-	-	-	-	-	-	797.9	32.9	1149.1	32.9
14.00	-	-	-	-	-	-	861.0	39.0	1240.0	39.0