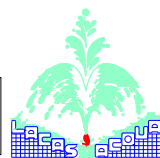
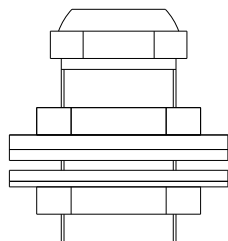


# ACCESSORI



## PRESSACAVO STAGNO PASSANTE

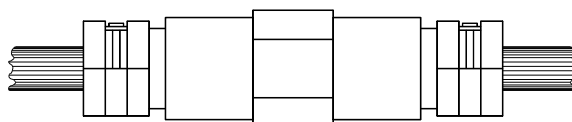
Per il passaggio stagno dei cavi subacquei Ømax 13mm attraverso pareti fino a 15mm di spessore. Attacco 1/2".



Art. 08.201

## GIUNZIONE STAGNA

Giunto subacqueo per collegare e scollegare apparecchiature elettriche (pompa, proiettori ecc.) In punti sommersi. Per cavi a 13mm di diametro.

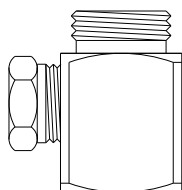


Art. 08.211

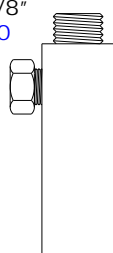
## REGOLATORE DI FLUSSO IN OTTONE CROMATO

Per la regolazione manuale e fine della prevalenza e della portata all'ugello o ad altre utilizzazioni. Installazione esclusivamente subacquea.

Attacco 1/2"  
Art. 08.371  
Attacco 1"  
Art. 08.372



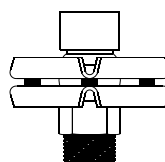
Attacco 3/8"  
Art. 08.370



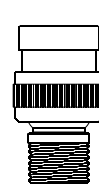
## SNODO SFERICO IN OTTONE CROMATO

Per la variazione ed il fissaggio dell'angolo dell'ugello rispetto all'asse del tubo sottostante.

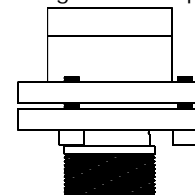
Consente il perfetto allineamento verticale dei giochi d'acqua. Angolo di variazione 18°.



Attacco 3/4"  
Art. 08.380



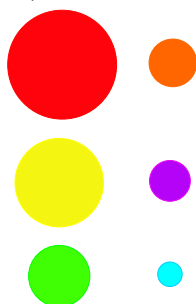
Attacco 1/2"  
Art. 08.381  
Attacco 1"  
Art. 08.382



Attacco 1"  
Art. 08.382/B  
Attacco 1" 1/2  
Art. 08.383

## LENTI COLORATE

Dischi in plexiglass trasparente colorato, colorano la luce bianca emessa dal proiettore. Colori disponibili: rosso, giallo, verde, blu, viola, arancione.

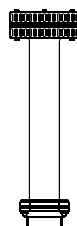


Per UWS-T1 .....	Art. 08.251
Per UWS-T2 .....	Art. 08.252
Per UWS-T3 .....	Art. 08.253
Per UWS-T3B .....	Art. 08.258
Per UWS-A1 .....	Art. 08.254
Per UWS-A2 .....	Art. 08.260
Per UWS-R2 .....	Art. 08.255
Per UWS-R3 .....	Art. 08.256
Per UWS-R4 .....	Art. 08.257

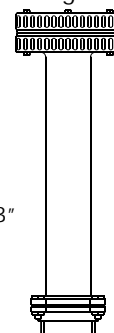
## TROPPO PIENO GRIGLIATO A STELO

Costruito in acciaio inox, questo sfioro di troppo pieno può essere realizzato con stelo di lunghezza idonea alle Vs esigenze.

Attacco 1"1/4÷2"  
Art. 08.613

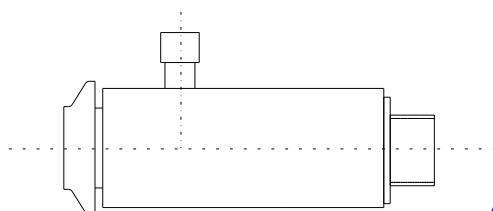


Attacco 2"1/2÷3"  
Art. 08.614



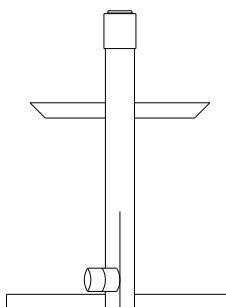
## UGELLO OSSIGENATORE

Per ossigenare in posizione sommersa l'acqua dei laghetti o delle vasche. Attacco da 1".



Art. 08.401

## BASAMENTO CON PROLUNGA FISSA PER SUPPORTO UGELLO ED EVENTUALI PROIETTORI



Base + prolunga attacco 1"  
Art. 08.441

Base + prolunga attacco 1"1/2  
Art. 08.451

Prolunga attacco 1"  
Art. 08.461

Prolunga attacco 1" 1/2  
Art. 08.471